

## Faculty

<b>Salvatore Abbate</b> Modica (RG)	<b>Walter Fries</b> Messina
<b>Mario Barbagallo</b> Palermo	<b>Antonino Lasco</b> Messina
<b>Giorgio Basile</b> Messina	<b>Dario Leosco</b> Napoli
<b>Federica Bellone</b> Messina	<b>Fabio Malacarne</b> Messina
<b>Irene Cacciola</b> Messina	<b>Giuseppe Maltese</b> Londra
<b>Francesco Caronzolo</b> Patti (ME)	<b>Giuseppe Mandraffino</b> Messina
<b>Stefano Caruso</b> Messina	<b>Nunziata Morabito</b> Messina
<b>Antonino Catalano</b> Messina	<b>Salvatore Piro</b> Catania
<b>Matteo Cesari</b> Milano	<b>Marcello Romano</b> Catania
<b>Alfio Cimino</b> Siracusa	<b>Paolo Ruggeri</b> Messina
<b>Francesco Corica</b> Messina	<b>Giuseppina Russo</b> Messina
<b>Giuseppe Costantino</b> Messina	<b>Alberto Sardella</b> Catania
<b>Andrea Crucitti</b> Noto (SR)	<b>Edoardo Spina</b> Messina
<b>Luigi Cutrera</b> Caltagirone (CT)	<b>Giovanni Squadrito</b> Messina
<b>Ferdinando D'Amico</b> Patti (ME)	<b>Rosanna Termini</b> Palermo
<b>Tiziana De Gregorio</b> Giarre (CT)	<b>Giuseppe Toscano</b> Enna
<b>Tommaso Di Bella</b> Trapani	<b>Laura Vernuccio</b> Palermo
<b>Ligia Dominguez Rodriguez</b> Enna	

## Informazioni generali

### Responsabile scientifico

Giorgio Basile

*Direttore Scuola di Specializzazione in Geriatria, UOSD Geriatria,  
Università di Messina – Presidente SIGG Sicilia*

### Comitato scientifico

Il Consiglio Direttivo della Sezione Regionale Siciliana della SIGG  
(S. Abbate, G. Basile, F. Bellone, A. Cimino, L. Cutrera,  
F. D'Amico, T. Di Bella, R. D'Amico, G. Toscano)

### Educazione continua in medicina

L'evento è inserito nel programma di Educazione Continua in Medicina  
del Ministero della Salute per n. 100 Medici Chirurghi (tutte le Specialistiche).

**All'evento sono stati assegnati n. 12 crediti formativi.**

L'assegnazione dei crediti formativi è subordinata  
all'effettiva partecipazione all'intero programma formativo (n. 2 giornate),  
alla verifica dell'apprendimento e al rilevamento delle presenze.

### Iscrizione

L'iscrizione al congresso è gratuita e dovrà pervenire esclusivamente  
tramite la pagina web dedicata all'evento sul sito della Segreteria Organizzativa  
**([www.samacongressi.it](http://www.samacongressi.it)).**

Le richieste saranno accettate in ordine cronologico di arrivo  
e confermate tramite mail.

### Provider

Formazione e Cultura  
Provider n. 2635

### Sede del congresso

Palazzo dei Congressi A.O.U. «G. Martino»  
Via Consolare Valeria 1, 98125 Messina (ME)

### Segreteria Organizzativa

**SA.MA.**  
Service & Congress

Via Provinciale 8/A, Mili S. Marco, 98132 Messina, Tel./Fax +39 090 68 11 318  
[info@samacongressi.it](mailto:info@samacongressi.it), [www.samacongressi.it](http://www.samacongressi.it)



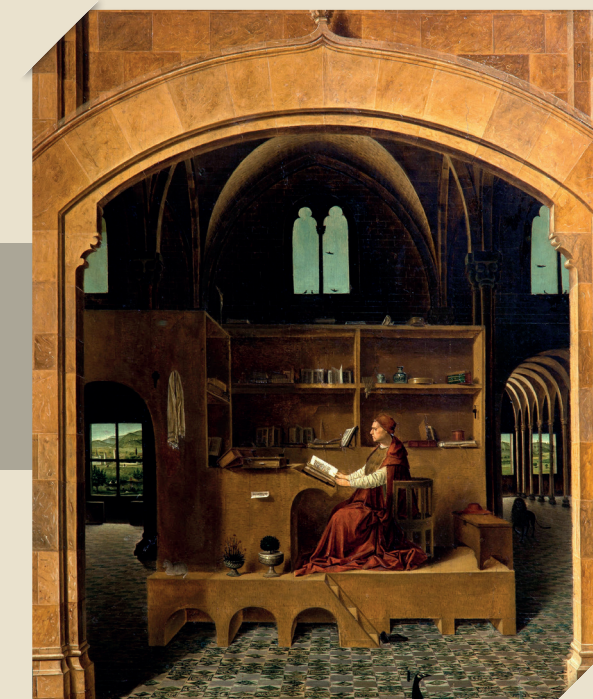
SOCIETÀ ITALIANA  
DI GERONTOLOGIA  
E GERIATRIA

Sezione Sicilia

49° Congresso Regionale Siciliano

Presidente Prof. Giorgio Basile

# La Geriatria tra narrazione e innovazione



Messina, 12-13 giugno 2026  
Centro Congressi A.O.U. «G. Martino»

## Presentazione

Lo scenario sanitario degli ultimi decenni è profondamente mutato, i soggetti di età avanzata sono i principali fruitori del sistema sanitario e delle risorse ad esso destinate, tuttavia le mutate esigenze dei pazienti e la capacità di adeguamento del sistema sanitario sono spesso disallineate, creando molti “punti di debolezza” del sistema. La tutela della salute di un anziano va ben oltre la cura delle malattie, la salute nella sua accezione bio-psico-sociale riconosce come *determinanti* gli aspetti psicologici e sociali (es. solitudine, povertà) al pari di quelli strettamente biologici e la geriatria, come disciplina olistica che si occupa della cura della persona anziana, deve possedere gli strumenti per valutare e tutelare la salute degli anziani. In questo congresso troverà spazio, per la prima volta in un congresso geriatrico siciliano, l'esposizione di un costrutto relativamente recente promosso dalla Organizzazione Mondiale della Sanità che è l'Intrinsic Capacity, attraverso cui si intendono promuovere strategie per un invecchiamento in salute, andando ad implementare i domini che lo caratterizzano (cognitività, mobilità, vitalità, funzioni sensoriali, salute psicologica), ribadendo la necessità di incrementare le riserve funzionali per contrastare la fragilità. Saranno poi prese in esame le principali condizioni patologiche in età geriatrica: ipertensione arteriosa, scompenso cardiaco, delirium, declino cognitivo, depressione, osteoporosi e sarcopenia, il dolore cronico, la BPCO, diabete, sempre con l'attenzione rivolta alle peculiarità di queste patologie nel contesto dell'invecchiamento e della multimorbilità. Saranno anche affrontate le patologie intestinali infiammatorie croniche e il continuum MAFLD-Cirrosi che negli ultimi anni sono state profondamente riviste in età geriatrica. Inoltre verrà dedicata una sessione alla protezione cardio-nefro-metabolica dei pazienti anziani alla luce delle ultime evidenze scientifiche.

Un confronto tra medici specialisti e operatori diversi, tutti impegnati nella cura dei pazienti anziani, tra “narrazione” e “innovazione” come evidenziato dal titolo del congresso, cioè tutti impegnati ad operare una sintesi tra ascolto del paziente e del caregiver, condivisione, evidenze scientifiche, aggiornamento continuo, uso appropriato della tecnologia, per affrontare e vincere le sfide che il nostro tempo ci pone in termini di cura del singolo paziente e di organizzazione dei servizi sanitari.

*Il Presidente e Responsabile Scientifico*  
Prof. Giorgio Basile

## Venerdì 12 giugno 2026

- 14.30** Registrazione dei partecipanti
- 15.00** “Spazio Giovani” – comunicazioni orali under 40  
*Moderatori:* S. Caruso, A. Crucitti, F. Malacarne  
n. 6 presentazioni (8 min + 2 min discussione ciascuna)
- 16.00** Inaugurazione e saluti istituzionali
- 16.30** **LETTURA**  
“Dall’ipertensione arteriosa allo scompenso cardiaco: cosa c’è di nuovo nel trattamento”  
*Relatore:* D. Leosco  
*Introduce:* G. Squadrito
- 17.00** **LETTURA**  
“Intrinsic capacity: cosa c’è da sapere”  
*Relatore:* M. Cesari  
*Introducono:* G. Basile, A. Sardella
- 17.30** **SESSIONE**  
“Gastroenterologia Geriatrica”  
*Moderatori:* A. Cimino, M. Romano, R. Termini  
– **Il ruolo dell’ecografia** G. Costantino  
– **Dalla MAFLD alla cirrosi** I. Cacciola  
– **Peculiarità delle malattie infiammatorie croniche intestinali nell’anziano** W. Fries  
Discussione generale
- 19.00** **MEET THE EXPERT**  
**Approccio al paziente anziano con BPCO**  
*Relatore:* P. Ruggeri  
*Introduce:* F. D’Amico
- 19.30** Chiusura lavori prima giornata

## Sabato 13 giugno 2026

- 08.30** **SESSIONE**  
“Psicogeriatrica”  
*Moderatori:* T. Di Bella, G. Toscano, L. Vernuccio  
– **L’anziano con MCI: cosa fare?** F. Caronzolo  
– **Declino cognitivo e depressione: una relazione complessa** G. Basile  
– **Strategie per il corretto uso degli antidepressivi nell’anziano** E. Spina  
Discussione generale
- 10.00** **SESSIONE**  
“Ortogeriatrica”  
*Moderatori:* N. Morabito, L. Cutrera  
– **Osteoporosi e sarcopenia: dalla fisiopatologia al trattamento** L. Dominguez  
– **Dolore cronico** A. Catalano  
Discussione generale
- 11.00** **MEET THE EXPERT**  
**Malnutrizione nell’anziano**  
*Relatore:* M. Barbagallo  
*Moderatore:* A. Lasco
- 11.30** **SESSIONE**  
“Metabolica”  
*Moderatori:* S. Abbate, F. Corica, T. De Gregorio, G. Russo  
– **L’anziano con ipercolesterolemia: chi e fino a quando trattare** G. Mandraffino  
– **Cardio e nefroprotezione nell’anziano con e senza diabete** F. Bellone  
– **Novità nella terapia insulinica nel paziente anziano con diabete tipo 2** S. Piro  
– **Invecchiare con il diabete: il ruolo della tecnologia** G. Maltese  
Discussione generale
- 13.00** **Conclusioni e compilazione ECM**