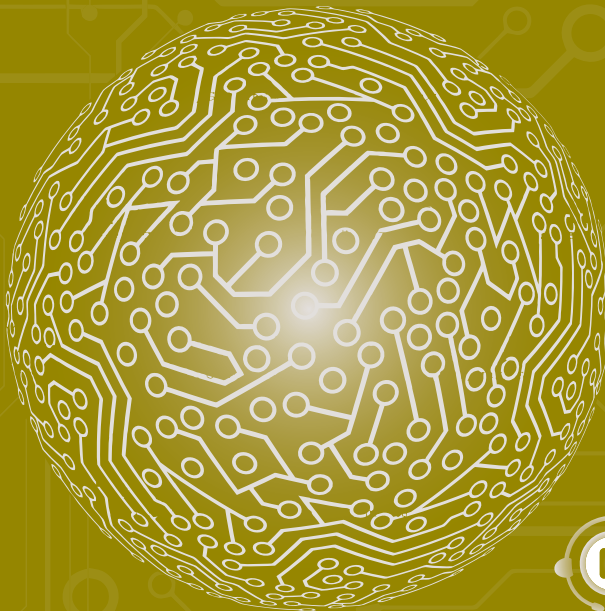


PROGETTO FORMATIVO DELL'ASMA GRAVE

3 Dicembre 2020

Università degli Studi "Magna Graecia" di Catanzaro



RAZIONALE SCIENTIFICO DEL CORSO

L'asma grave rappresenta una patologia che impegna fortemente il medico e il sistema sanitario nella gestione diagnostica e terapeutica della malattia. Anche se rappresenta in percentuale una piccola parte in termini di prevalenza (3%) la forma severa dell'asma comporta un impegno delle risorse sanitarie superiore al 60% della spesa globale per la gestione di tutti i pazienti asmatici. A fronte di questi problemi di gestione di pazienti affetti da asma grave essi presentano una qualità di vita estremamente compromessa dalla sintomatologia, che li rende spesso inabili nell'affrontare le comuni attività della vita quotidiana. La possibilità di poter usufruire di nuove terapie, le cosiddette terapie biologiche, ha certamente contribuito a migliorare la gestione terapeutica dei pazienti con asma grave riducendo la sintomatologia e migliorando la qualità di vita globale di questi pazienti. La possibilità oggi di avere a disposizione dei farmaci biologici in grado di contrastare la malattia nella sua intima essenza patogenetica ha certamente determinato una svolta terapeutica rispetto al passato. L'approccio diagnostico e terapeutico per questi pazienti è certamente cambiato rispetto agli anni precedenti e necessita di un continuo aggiornamento onde poter usufruire di queste terapie al meglio. Obiettivo di questi incontri è proprio quello di fornire al medico di medicina generale e al medico specialista pneumologo tutte quelle informazioni necessarie per un corretto inquadramento del paziente asmatico e per una fenotipizzazione della malattia, elemento essenziale per poter poi procedere ad una terapia biologica di precisione. L'efficacia di queste nuove terapie è certamente un dato ormai consolidato dalla letteratura scientifica e dalla real life, dopo alcuni anni di utilizzo di questi farmaci nella pratica clinica. Scopo dei nostri incontri è proprio quello di fare il punto della situazione per quanto riguarda la diagnosi di asma severo e la terapia con farmaci biologici e fornire quelle informazioni al medico di medicina generale e al medico specialista pneumologo onde potere effettuare quel processo di scouting dei pazienti con asma grave che magari vengono trattati con i farmaci tradizionali e che, nonostante la terapia rimangano non controllati, e che potrebbero benissimo essere inviati ai centri di riferimento per la terapia biologica dell'asma per un migliore inquadramento e un approccio terapeutico più adeguato e moderno. Questi incontri fanno parte di un progetto sul territorio del Sud Italia e Sicilia, che ha proprio l'obiettivo di reclutare un numero sempre maggiore di pazienti affetti da asma bronchiale severa per l'indicazione di una terapia biologica.

PROGRAMMA DEL CORSO

- Ore 11.30 Registrazione dei partecipanti
- Ore 11.45 Apertura e presentazione
G. Pelaia
Moderatori: G. Marrazzo, C. Piizzi, P. Romeo
- Ore 12.00 Linee guida GINA per la terapia dell'asma grave
G. Pelaia
- Ore 12.30 L'asma grave negli ambulatori di Medicina Generale
A. Guerra
- Ore 13.00 Percorso diagnostico per l'asma grave
M.T. Busceti
- Ore 13.30 Discussione
- Ore 14.00 *Pausa pranzo*
- Ore 15.00 Le comorbidità dell'asma grave
M. Calderazzo
- Ore 15.30 La terapia biologica dell'asma grave
C. Pelaia
- Ore 16.00 Criteri di scelta del biologico nell'asma grave
N. Crimi
- Ore 16.30 La rete regionale per la gestione del paziente con asma grave
L. Gallelli
- Ore 17.00 Discussione
- Ore 17.30 Chiusura del corso

RESPONSABILE SCIENTIFICO

Girolamo Pelaia

*Direttore UOC di Malattie dell'Apparato Respiratorio
Professore Ordinario Università Magna Graecia, Catanzaro*

FACULTY

Maria Teresa Busceti, *Catanzaro*

Massimo Calderazzo, *Lamezia Terme (CZ)*

Nunzio Crimi, *Catania*

Luca Gallelli, *Catanzaro*

Antonio Guerra, *Catanzaro*

Giuseppina Marrazzo, *Catanzaro*

Corrado Pelaia, *Catanzaro*

Girolamo Pelaia, *Catanzaro*

Chiara Piizzi, *Catanzaro*

Pasquale Romeo, *Catanzaro*

EDUCAZIONE CONTINUA IN MEDICINA

Il Corso è accreditato per n. 50 partecipanti (Medici Chirurghi - Tutte le specialistiche) e sarà fruibile esclusivamente in modalità webinar (FAD sincrona).

All'evento sono stati assegnati n. 6 crediti formativi.

CON IL CONTRIBUTO NON CONDIZIONANTE DI

AstraZeneca 



 **NOVARTIS**

SANOFI GENZYME 

SEGRETERIA ORGANIZZATIVA

S.A.M.A.
Service & Congress

*Via Provinciale 8/A Mili S. Marco - 98132 Messina
Tel/Fax: 090.6811318 - segreteria@samacongressi.it - www.samacongressi.it*