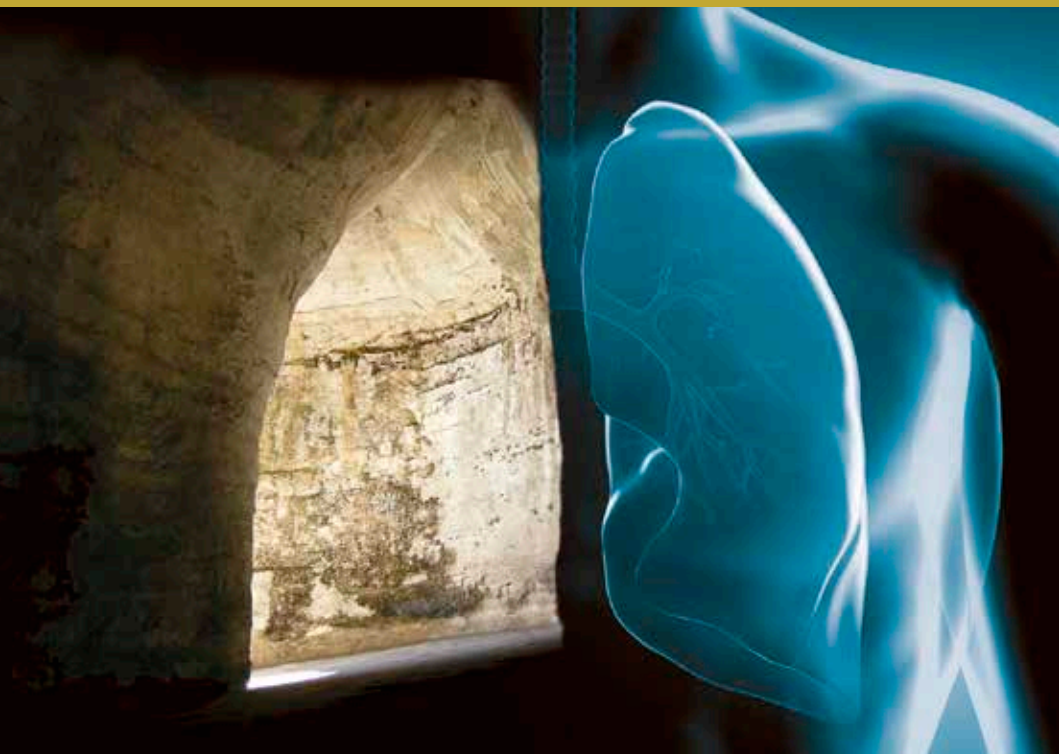


INCONTRI ARETUSEI DI PNEUMOLOGIA



1 APRILE 2017
Jolly Aretusa Palace Hotel
Siracusa

RAZIONALE SCIENTIFICO

Questo incontro si pone come obiettivo di affrontare alcuni tra i temi più attuali delle malattie dell'apparato respiratorio. Argomenti come l'invecchiamento, è ancora per larga parte sconosciuto sia nelle sue cause prime, sia nei suoi meccanismi, sia infine nella sua progressione che, come noto, varia da individuo a individuo.

L'apparato respiratorio è la parte del nostro organismo che maggiormente interagisce con l'ambiente, e lo fa senza alcuna protezione che non siano i mezzi "naturali" di difesa. La senescenza dell'apparato respiratorio inizia a trent'anni circa e nonostante questo precoce inizio involutivo impone approfondire le conoscenze su tale fenomeno tenendo presente le complessità dell'organo polmone.

Altro argomento di grande attualità rimane la Broncopneumopatia cronica ostruttiva, patologia a larga diffusione la cui prevalenza aumenta con l'età. L'ostruzione bronchiale cronica, progressiva e le frequenti riacutizzazioni fanno sì che i pazienti affetti da BPCO abbiano una importante limitazione della funzionalità respiratoria con conseguente ridotta tolleranza allo sforzo che comporta incapacità alle attività quotidiane e scarsa qualità della vita. Inoltre i pazienti con BPCO spesso presentano una o più comorbidità (multimorbidity) che possono influenzare negativamente il decorso della patologia. Pertanto la gestione corretta del paziente con BPCO presuppone una approfondita conoscenza della malattia, delle sue alterazioni fisiopatologiche, delle problematiche diagnostiche e del razionale terapeutico, inquadrati in un contesto multidisciplinare, proprio per le possibili patologie concomitanti. Obiettivo di questo Corso è inquadrare questa patologia nel contesto delle più importanti e frequenti comorbidità attraverso la condivisione di esperienze.

PROGRAMMA SCIENTIFICO

1 APRILE 2017

08,00 Registrazione dei partecipanti

08,15 Apertura dei lavori

INVECCHIAMENTO E SALUTE RESPIRATORIA

Moderatori: **R. Contiguglia - C. Incontro**

08,30 Il polmone nell'anziano

S. Forte

09,00 Aspetti fisiopatologici e clinici dell'insufficienza respiratoria

C. Pagana

09,30 La Valutazione funzionale respiratoria nelle patologie ostruttive

R. Giuliano

10,00 Discussione interattiva

11,00 **LETTURA**

Patologie ostruttive a confronto:

i diversi motivi per una gestione terapeutica differente

C.M. Sanguinetti

PATOLOGIE POLMONARI OSTRUTTIVE E MULTIMORBIDITA'

Moderatori: **S. Privitera - M. Schisano**

11,30 Patologie polmonari ostruttive e OSAS

S. Bellofiore

12,00 Patologie polmonari ostruttive e Cardiopatie

S. Carlone

12,30 Patologie polmonari ostruttive e Neoplasie Polmonari:

- Quando il Chirurgo

E. Rendina - C. Andreotti

- Quando l'Oncologo

A. Pappalardo

Discussant: **M. Schisano**

13,30 Discussione interattiva

14,30 Chiusura lavori e questionari ECM

RESPONSABILE SCIENTIFICO

Mario Schisano

Dirigente Medico e Pneumologo
Asp di Siracusa

FACULTY

Claudio Andreotti, Roma
Salvatore Bellofiore, Catania
Stefano Carlone, Roma
Rosario Contiguglia, Messina
Silvia Forte, Roma
Riccardo Giuliano, Catania
Concetto Incontro, Lentini (SR)
Clara Pagana, Siracusa
Alessandro Pappalardo, Catania
Salvatore Privitera, Giarre (CT)
Erino Angelo Rendina, Roma
Claudio Maria Sanguinetti, Roma
Matteo Schisano, Catania
Mario Schisano, Siracusa

EDUCAZIONE CONTINUA IN MEDICINA

Il Corso è rivolto a n. 100 partecipanti:

Medico Chirurgo (tutte le specialistiche) e Medici di Medicina Generale.

L'assegnazione dei crediti è subordinata all'effettiva partecipazione all'intero programma formativo, alla verifica dell'apprendimento e al rilevamento delle presenze.

All'evento sono stati assegnati n. 6 Crediti Formativi.

SEDE DEL CORSO

Jolly Aretusa Palace Hotel
Corso Gelone, 45 - 96100 Siracusa

SEGRETERIA ORGANIZZATIVA

S.A.M.A.
Service & Congress

Via Provinciale 8/A Mili S. Marco - 98132 Messina

Tel/Fax: 090.6811318 - segreteria@samacongressi.it - www.samacongressi.it