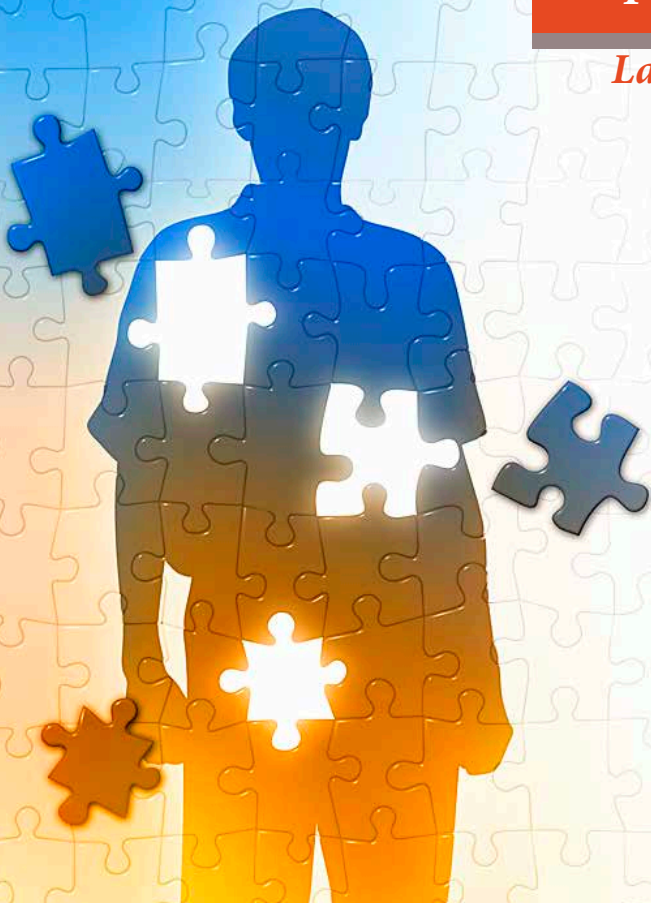


# TAVOLA ROTONDA

## *Progetto "ConGest"*

*La Gestione Condivisa  
della BPCO*



**16 Febbraio 2017**

*Hotel Messenion*

*Via F. Faranda, 7*

*Messina*

## TAVOLA ROTONDA Progetto "ConGest"

### *La Gestione Condivisa della BPCO*

La broncopneumopatia cronica ostruttiva (BPCO) è una patologia a larga diffusione la cui prevalenza aumenta con l'età. L'ostruzione bronchiale cronica, progressiva e le frequenti riacutizzazioni fanno sì che i pazienti affetti da BPCO abbiano una importante limitazione della funzionalità respiratoria con conseguente ridotta tolleranza allo sforzo che comporta incapacità alle attività quotidiane e scarsa qualità della vita. Inoltre i pazienti con BPCO spesso presentano una o più comorbidità che possono influenzare negativamente il decorso della patologia. Pertanto la gestione corretta del paziente con BPCO presuppone una approfondita conoscenza della malattia, delle sue alterazioni fisiopatologiche, delle problematiche diagnostiche e del razionale terapeutico, inquadrati in un contesto multidisciplinare, proprio per le possibili patologie concomitanti. Obiettivo di questa tavola rotonda è la condivisione di esperienze, concetti, e progettualità attraverso la discussione collegiale tra pneumologi e colleghi di altre branche specialistiche, comunque interessati, dei punti cardine del percorso diagnostico-terapeutico da svolgere per gestire al meglio i pazienti con BPCO.

Il progetto si articola in una Tavola rotonda che vedrà coinvolti pneumologi e medici specialisti di altre branche (medicina interna, geriatria, cardiologia) che sono interessati a vario titolo alla gestione della BPCO nella loro pratica clinica quotidiana. L'incontro sarà aperto da una lettura sullo stato dell'arte della patologia, in cui verranno approfonditi i punti chiave oggetto del successivo dibattito: valutazione di gravità, criteri di appropriatezza diagnostico/terapeutica. Dopo la lettura verranno affrontati gli aspetti ritenuti più importanti per una corretta gestione della patologia, con l'intervento di ogni partecipante.

Alla conclusione verrà stilata, da parte di uno pneumologo del board, una sintesi dell'incontro che sarà sottoposta a tutti i partecipanti al fine di una gestione condivisa della BPCO nella *real life*.

## ARGOMENTI DI DISCUSSIONE

09:00 Registrazione dei partecipanti

Apertura dei lavori

### **Presentazione del Progetto ConGest**

S. Privitera

### **LETTURA:**

**BPCO: valutazione multidimensionale di gravità e criteri di appropriatezza diagnostico / terapeutica**

R.W. Dal Negro

### **ARGOMENTI DI DISCUSSIONE:**

■ **L'impatto delle comorbidità e delle riacutizzazioni sul decorso della BPCO**

Conduttore: R. Contiguglia

■ **Funzione polmonare e terapia farmacologica adeguata ai diversi livelli di gravità**

Conduttore: R. Giuliano

■ **La terapia non farmacologica della BPCO**

Conduttore: S. Privitera

13:00 Sintesi di quanto discusso e chiusura dell'incontro

R.W. Dal Negro, S. Privitera

## **RESPONSABILI SCIENTIFICI**

**Roberto W. Dal Negro - Salvatore Privitera**

## **BOARD SCIENTIFICO**

**Rosario Contiguglia - Roberto W. Dal Negro**

**Riccardo Giuliano - Salvatore Privitera**

## **PROVIDER ECM**

**Centro Studi SIP**

**Provider n. 172**

## **EDUCAZIONE CONTINUA IN MEDICINA**

Il Corso è stato accreditato per n. 20 partecipanti:

Pneumologi, Medici di Medicina Interna, Geriatri e Cardiologi

L'assegnazione dei crediti è subordinata all'effettiva partecipazione all'intero programma formativo, alla verifica dell'apprendimento e al rilevamento delle presenze.

**All'evento sono stati assegnati n.8,8 Crediti Formativi**

## **CON IL CONTRIBUTO NON CONDIZIONANTE DI**



## **SEGRETERIA ORGANIZZATIVA**



Via Provinciale 8/A Mili S. Marco - 98132 Messina

Tel/Fax: 090.6811318 - [segreteria@samacongressi.it](mailto:segreteria@samacongressi.it) - [www.samacongressi.it](http://www.samacongressi.it)